

INDIVIDUAZIONE EDIFICI

A	edificio storico - Scuola Ognissanti
B	Palestra

ABACO ZONE TERMICHE

ZT1	radiatori
ZT2	ventilconvettori
ZT3	radiatori, ventilconv. e pavimento flottante con areazione
ZT4	aerotermi
ZT5	radiatori, ventilconv.
ZNR	zona non riscaldata

ABACO OPACHI VERTICALI

M01	40cm - U= 1,38 W/mqK - (EXT) 40cm - U= 1,23 W/mqK - (ZNR)
M02	45 cm - U= 1,26 W/mqK - (EXT) 45 cm - U= 1,13 W/mqK - (ZNR)
M03	55 cm - U= 1,07 W/mqK - (EXT) 55 cm - U= 0,98 W/mqK - (ZNR)
M04	80cm - U= 0,78 W/mqK - (EXT) 80cm - U= 0,73 W/mqK - (ZNR)
M05	15cm - U= 2,16 W/mqK - (EXT)
M06	30cm - U= 1,72 W/mqK - (EXT) 30cm - U= 1,49 W/mqK - (ZNR)

ABACO OPACHI ORIZZONTALI

S01	U= 2,87 W/mqK su interrato non riscaldato
S02	U= 2,87 W/mqK su terreno
S03	U= 1,88 W/mqK interpiano (su locale freddo)
S04	U= 2,55 W/mqK interpiano
C01	U= 0,60 W/mqK copertura

REV	DATA	DESCRIZIONE	DISEGNATO	CONTROLLATO	APPROVATO
00	31.05.2019	Diagnosi Energetica	EB	KC	MGC

Istituto Comprensivo Statale
"Ognissanti-Zoncada" / "Gentile"

SCUOLA SECONDARIA DI PRIMO GRADO "OGNISSANTI-ZONCADA" - Via Cavour, 24 - 26845 Codogno (LO)
SCUOLA PRIMARIA "A.V. GENTILE" - Via Vittorio Emanuele, 47 - 26845 Codogno (LO)

COMMITTENTE
Comune di Codogno

Via Vittorio Emanuele II, 4 Codogno (LO) - 26845
Tel 03773141 - Fax 037735646
Sito www.comune.codogno.lo.it



PROGETTISTA
Sacee srl

Piazza Luigi di Savoia 22 (M) 20124 - 22
Tel 0245381170 - Fax 0245387716
P.IVA 07457800964
Mail info@sacee.it
Sito www.sacee.it

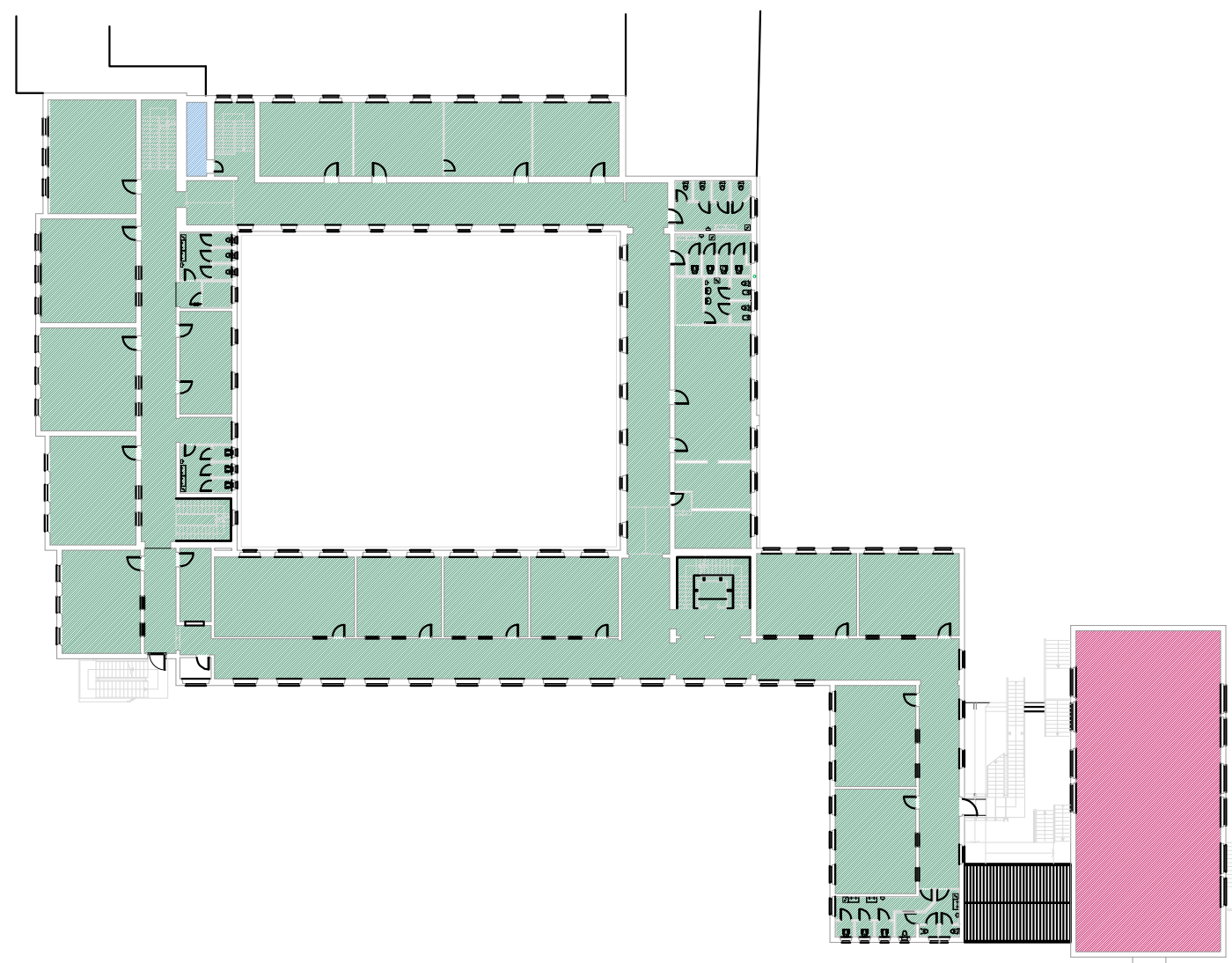
Legenda caratteristiche serramenti

T T = Traslucido a TELAIO MT = metallo senza taglio termico M = metallo con taglio termico L = legno P = PVC	V V = Traslucido a VETRO T = singolo L = doppio 2SC = doppio e basso emissivo 3 = triplo 3SC = triplo e basso emissivo VU = vetrocassero	I I = Traslucido a INTRACAPAZIONE AP = assente A = assente Ar = argon	C C = Traslucido a CASSONETTO M = metallo non coibentato L = legno non coibentato
D D = Traslucido a DISTANZIATORE DM = metallo DP = plastica	SI SI = SCHEMATIZZAZIONE INTERNA T = telo TV = telo avvolgibile TV = telo avvolgibile P = pannello FL = traslucido a lamelle orizzontali TP = traslucido	SE SE = SCHEMATIZZAZIONE ESTERNA T = telo TV = telo avvolgibile TV = telo avvolgibile P = pannello FL = traslucido a lamelle orizzontali TP = traslucido	N N = NODURA INTERNA

Abaco serramenti

F01 P 2 A MN DM - - TP N (134 x 264)cm Sp. Telaio 6cm h Cassonetto=38cm APRIBILE	F02 L 2 A LN DM - - N (115 x 207)cm Sp. Telaio 6cm h Cassonetto=52cm APRIBILE	F03 P 2 A - DM - - N (129 x 345)cm Sp. Telaio 6cm Uscita emergenza APRIBILE	F04 L 2 A - DM - - N (85 x 203)cm Sp. Telaio 6cm Divanale passante APRIBILE	F05 P 2 A - DM - - N (124 x 163)cm Sp. Telaio 7cm Divanale passante APRIBILE	F06 - V - - DM - - - (72 x 385)cm (U=2,8 W/mqK) NON APRIBILE	F07 - V - - DM - - - (72 x 254)cm (U=2,8 W/mqK) NON APRIBILE	F08 MT 2 A - DM - - - (154 x 255)cm Sp. Telaio 7cm Uscita APRIBILE	F09 MT 2 A - DM - - - (317 x 400)cm Sp. Telaio 7cm Uscita APRIBILE	F10 MT 2 NP - DM - - N (257 x 302-hmax)cm Sp. Telaio 5cm Rivestimento met. ext. APRIBILE
F11 MT 2 NP - DM - - N (257 x 398-hmax)cm Sp. Telaio 5cm Uscita su chiostro APRIBILE	F12 L 2 A - DM - - N (118 x 216)cm Sp. Telaio 6cm APRIBILE	F13 L 2 A - DM - - - (134 x 244-hmax)cm Sp. Telaio 6cm APRIBILE	F14 L 2 A - DM TV - N (112 x 188)cm Sp. Telaio 6cm APRIBILE	F15 L 1 - - DM - - - (131 x 168)cm Sp. Telaio 6cm APRIBILE	F16 L 2 A - DM - - N (105 x 200)cm Sp. Telaio 6cm APRIBILE	F17 L 2 A - DM - - N (101 x 200)cm Sp. Telaio 6cm APRIBILE	F18 L 2 A - DM - - N (95-180)cm Sp. Telaio 6cm APRIBILE	F19 L 2 A - DM - - N (135 x 259-hmax)cm Sp. Telaio 6cm APRIBILE	F20 L 2 A - DM - - N (168 x 250-hmax)cm Sp. Telaio 6cm APRIBILE
F21 L 2 A - DM - - N (115 x 220)cm Sp. Telaio 6cm APRIBILE	F22 L 2 A - DM - - TP N (169 x 220-hmax)cm Sp. Telaio 6cm APRIBILE	F23 L 1 - LN DM - - N (138 x 179)cm Sp. Telaio 7cm h Cassonetto = 54cm APRIBILE	F24 P 2 A - DM - - N (131 x 345)cm Sp. Telaio 8cm Uscita emergenza APRIBILE	F25 P 2 A - DM - - N (106 x 230)cm Sp. Telaio 6cm APRIBILE	F26 P 2 A - DM - - N (65 x 230)cm Sp. Telaio 6cm APRIBILE	F27 MT 1 - - DM - - - (228 x 355)cm Sp. Telaio 7cm Porta ingresso APRIBILE	F28 MT 1 - - DM - - - (154 x 355)cm Sp. Telaio 7cm Porta ingresso APRIBILE	F29 P 2 A - DM - - N (65 x 233)cm Sp. Telaio 7cm APRIBILE	F30 P 2 A - DM - - N (54 x 260)cm Sp. Telaio 7cm APRIBILE
F31 P 2 A - DM - - - (104 x 263)cm Sp. Telaio 6cm Porta ingresso APRIBILE	F32 P 2 A - DM - - - (127 x 160)cm Sp. Telaio 6cm APRIBILE	F33 MT 1 - - DM - - - (134 x 253)cm Sp. Telaio 7cm Porta ingresso APRIBILE	F34 MT - - - DM - - N (124x208)cm Sp. Telaio 8cm Uscita emergenza APRIBILE	F35 P 2 A - DM - - N non rilevante	F36 MT 2 A LN DM - - N (139 x 237)cm Sp. Telaio 6cm APRIBILE				

Individuazione zone termiche - Scala 1:500



DIRETTORE TECNICO
Ing. Maria Grazia Costa

PROGETTISTA
Ing. Katia Ciapponi



TITOLO TAVOLA

SCUOLA SECONDARIA DI PRIMO GRADO "OGNISSANTI-ZONCADA"

Pianta piano PRIMO

ABACO CHIUSURE OPACHE/TRASPARENTI -
INDIVIDUAZIONE ZONE TERMICHE

DATA 1° EMISSIONE
31.05.2019

FORMATO
A1

SCALA
1:200

COMMESSA

101.19

FASE

Definitivo

AMBITO

ENE 002

N. TAVOLA