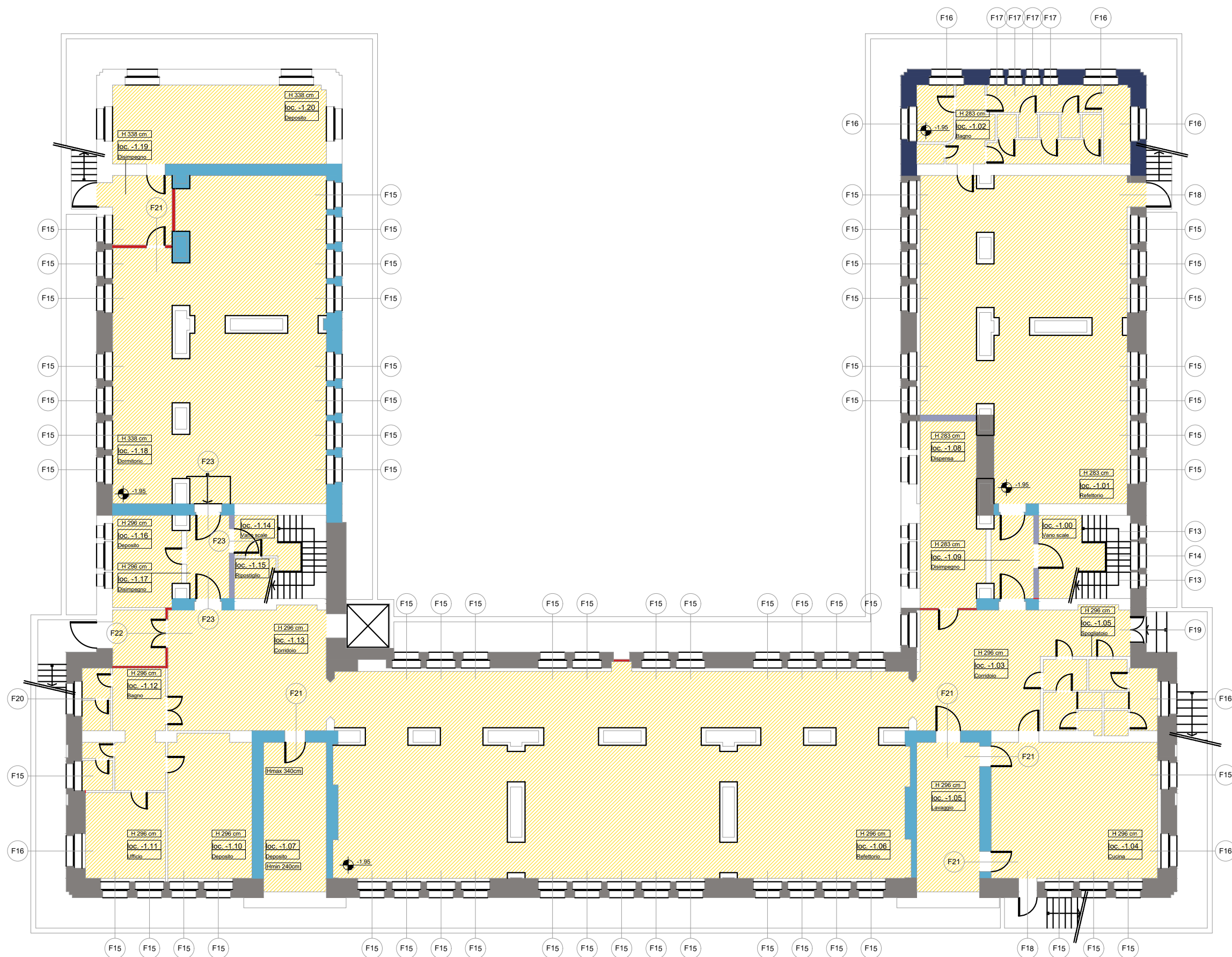


Pianta piano INTERRATO - Scala 1:200



Pianta piano TERRA - Scala 1:200



Individuazione zone termiche - piano INTERRATO - Scala 1:500



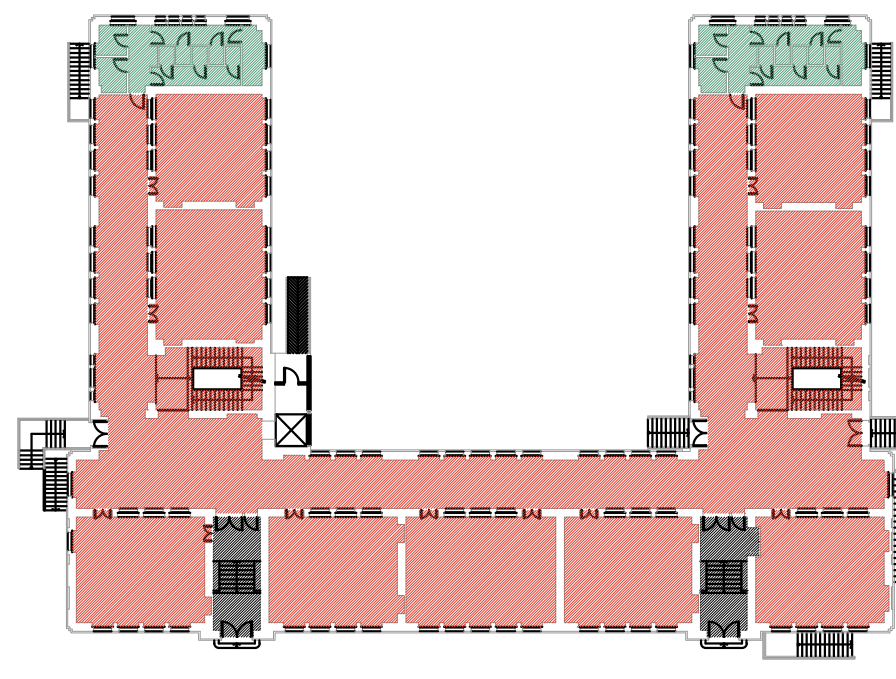
Legenda caratteristiche serramenti

T T = Tipologia di Telaio MT = metallo senza taglio termico M = metallo con taglio termico L = legno P = PVC	V V = Tipologia di Vetro 1 = singolo 2 = doppi 3SE = triplice basso emissivo 3E = triplice basso emissivo VE = vetrocristallo	I I = Tipologia di Intercapedine SP = assente A = aria AL = argon	C C = Tipologia di Cassonetto DM = metallo con colorato LN = legno non colorato
D D = Tipologia di Dotazione DM = metallo OP = plastica	BI BI = SCHERMATURA INTERNA T = tende Ta = tende avvolgibile TV = tende scorrevole P = persiana FI = frangisole a lamelle orizzontali verticali OP = persiana	BE BE = SCHERMATURA ESTERNA T = tende Ta = tende avvolgibile TV = tende scorrevole P = persiana FI = frangisole a lamelle orizzontali verticali OP = persiana C = laccatura in legno	N N = NECCIA INTERNA

Abaco serramenti

F01 L 1 1 - DM - - - N (175 x 370)cm Sp. Telaio 5cm APRIBILE	F02 L 2 A - DM - - - N (168 x 265)cm Sp. Telaio 5cm APRIBILE	F03 L 2 A - DM - - - N (286 x 367)cm Sp. Telaio 5cm Ingresso APRIBILE	F04 L 2 A - DM - - - N (175 x 370)cm Sp. Telaio 5cm Ingresso APRIBILE	F05 L 2 A - DM - - - N (78 x 264)cm Sp. Telaio 5cm APRIBILE
F06 L 2 A - DM - - - N (140 x 264)cm Sp. Telaio 5cm APRIBILE	F07 L 2 A - DM - - - N (65 x 250)cm Sp. Telaio 5cm APRIBILE	F08 L 2 A - DM - - - N (160 x 250)cm Sp. Telaio 5cm APRIBILE	F09 L 2 A - DM - - - N (176 x 263)cm Sp. Telaio 7cm APRIBILE	F10 L 2 A - DM - - - N (168 x 263)cm Sp. Telaio 7cm APRIBILE
F10b L 2 A - DM - - - N (168 x 263)cm Sp. Telaio 7cm APRIBILE	F11 L 2 A - DM - - - N (48 x 260)cm Sp. Telaio 5,5cm APRIBILE	F12 L 2 A - DM - - - N (100 x 260)cm Sp. Telaio 5,5cm APRIBILE	F13 L 2 A - DM - - - N (74 x 90)cm Sp. Telaio 5cm APRIBILE	F14 L 2 A - DM - - - N (138 x 80)cm Sp. Telaio 5cm APRIBILE
F15 MT 2 A - DM - - - N (135 x 95)cm Sp. Telaio 5cm APRIBILE	F16 MT 2 A - DM - - - N (165 x 95)cm Sp. Telaio 5cm APRIBILE	F17 MT 2 A - DM - - - N (80 x 95)cm Sp. Telaio 5cm APRIBILE	F18 MT - - - DM - - - N (116 x 215)cm Sp. Telaio 7cm Porta emergenza APRIBILE	F19 MT - - - DM - - - N (135 x 215)cm Sp. Telaio 7cm Porta emergenza APRIBILE
F20 MT 2 A - DM - - - N (73 x 95)cm Sp. Telaio 5cm APRIBILE	F21 MT - - - DM - - - N (100 x 210)cm Sp. Telaio 7cm Porta emergenza APRIBILE	F22 MT - - - DM - - - N (142 x 210)cm Sp. Telaio 7cm Porta emergenza APRIBILE	F23 MT - - - DM - - - N (126 x 210)cm Sp. Telaio 7cm Porta emergenza APRIBILE	F24 MT 1 - - DM - - - N (126 x 210)cm Sp. Telaio 7cm Porta emergenza APRIBILE

Individuazione zone termiche - piano INTERRATO - Scala 1:500



ABACO ZONE TERMICHE

◇ZT1	radiatori
◇ZT2	ventilconvettori
◇ZT3	radiatori e ventilconv
◇ZT4	aerotermi
◇ZNR	zona non riscaldata

ABACO OPACHI VERTICALI

◇M01	65cm - U= 0,93 W/mqK
◇M02	60cm - U= 1,00 W/mqK - (EXT) 60cm - U= 0,92 W/mqK - (ZNR)
◇M03	95 cm - U= 0,67 W/mqK - (EXT) 95 cm - U= 0,63 W/mqK - (ZNR)
◇M04	47 cm - U= 1,22 W/mqK
◇M05	31cm - U= 1,46 W/mqK
◇M06	80cm - U= 0,73 W/mqK
◇M07	10cm - U= 3,26 W/mqK

ABACO OPACHI ORIZZONTALI

◇S01	U= 2,87 W/mqK	su terreno/vespaio
◇S02	U= 1,28 W/mqK	interpiano (su locale freddo)
◇S03	U= 1,28 W/mqK	interpiano

REV	DATA	DESCRIZIONE	DISEGNATO	CONTROLLATO	APPROVATO
00	31.05.2019	Diagnosi Energetica	EB	KC	MGC

Istituto Comprensivo Statale "Ognissanti-Zoncada" / "Gentile"

SCUOLA SECONDARIA DI PRIMO GRADO "OGNISSANTI-ZONCADA" - Via Cavour, 24 - 26845 Codogno (LO)
SCUOLA PRIMARIA "A.V. GENTILE" - Via Vittorio Emanuele, 47 - 26845 Codogno (LO)

COMITENTE
Comune di Codogno

Via Vittorio Emanuele II, 4 Codogno (LO) - 26845
Tel 03773141 - Fax 037735646
Sito www.comune.codogno.lo.it



PROGETTISTA
Sacee srl

Piazza Luigi di Savoia 22 (M) 20124 - 22
Tel 0245381170 - Fax 0245387716
P.IVA 07457800964
Mail info@sacee.it
Sito www.sacee.it

DIRETTORE TECNICO
Ing. Maria Grazia Costa

PROGETTISTA
Ing. Katia Ciapponi



TITOLO TAVOLA

SCUOLA PRIMARIA "A.V. GENTILE"

Pianta piano INTERRATO - TERRA

ABACO CHIUSURE OPACHE/TRASPARENTI -
INDIVIDUAZIONE ZONE TERMICHE

DATA 1ª EMISSIONE

31.05.2019

FORMATO

A1

SCALA

1:200

COMMESSA

101.19

FASE

Definitivo

AMBITO

N. TAVOLA

ENE 004